

「グループ活動」



会報に「グループ活動のページ」があるのですが、グループって何でしょうか？ いなほの会に入れば、自分もどこかのグループに入ることになるのですか？

「グループ」は、地域、年齢、女子だけ等の条件別に構成された「自主活動」をする仲間です。親だけでなく、子ども同士の交流活動もしています。グループへの参加は、強制ではありませんが、所属することで、茶話会や勉強会等、グループ独自の活動に参加することができます。以下の、各グループの紹介をご覧になって、参加したいと思うグループがあったら、グループ代表にお問い合わせしてみてください。現在は、9グループがあります。



グループ活動 紹介します！

ドラエモンズ

新潟市及びその近郊地域の社会人

メンバーは20代～30代前半の男性と女性の当事者とその家族です。

コロナ禍前は、親の茶話会と集いの場（新潟ふれ愛プラザ集会室でゲームやお喋りなどをして自由に過ごす）の他に、キャンプ・カラオケ・電車の旅などの活動を、ほぼ毎月行っていました。親も子も気兼ねなく色々な話ができ、安定した気持ちで過ごせる、とても大切な場です。

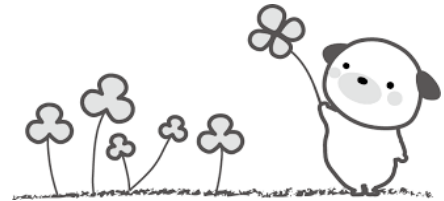
また年齢を問わず、メンバーに加わってもらうことも考えています。どなたでもお気軽に遊びに来てみて下さい！



ポケモンズ

新潟市の成人

ポケモンズは、30代社会人の男性の家族で活動しています。年5回運営委員会終了後の土曜日に「新潟市市民活動支援センターニコット」で茶話会を開催しています。運営委員会の伝達や子どもの話が中心ですが、自分のことや家族の悩みなども話せ、とても充実した時間であり大切な場となっています。また、グループ外の方も茶話会に参加し、情報交換の場を持つことも出来ています。遊びの会は、電車やバスを利用したの旅行など、皆で楽しめることを企画し、活動していきたいと思っています。



ラピュタ

新潟市の成人

ラピュタは新潟市在住の成人グループです。現在子ども達も大きくなり親子一緒に活動を行うことはほとんどありませんが、運営委員会後の「水曜日・午前中」に茶話会を開催して「情報交換」や「日々の出来事」などなどを和気あいあいと楽しくおしゃべりしています。このおしゃべりを通じて親の「ストレス発散」や「リフレッシュ効果」などがあるのでは？と感じております。私達のグループはとてもアットホームな雰囲気です。



ミュウ

地域を問わず女子

女の子のグループの「ミュウ」です。主に新潟市で活動しています。茶話会を開催しながら、時にはお出かけをし、ランチ会やクリスマス会なども行ってきました。親子で参加の時も、子どもたちはいつも和やかな雰囲気です。もっと詳しく知りたい、一緒に活動してみたいと思った方、年齢・地域は問いません。ぜひ見学にいらして下さい。



キューブ

新発田市・村上市・胎内市・新潟市の小学生から社会人

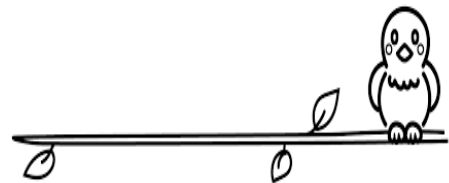
ボール（球体）のようにスムーズに転がるのが難しい、様々な特性をもつ子どもたちという意味の「キューブ」（多面体）は、その名の通り、小学生から社会人まで、当事者の年齢も特性も異なるグループです。毎年、新しい仲間が増えていますが、みなさんフレンドリーなので、気軽に悩みを語り合い、笑顔になることができます。親の茶話会や勉強会だけでなく、当事者が交流できる場も、年に数回企画しています。



コナンクラブ

五泉地域とその周辺の小学生から成人

コナンクラブは、五泉市、阿賀野市、阿賀町の会員を中心にグループ活動を行っています。会員の子も達は皆、成人していて、グループ活動と並行し、子ども達だけで「リングコナン」という名前で活動しているのが、特徴かと思えます。コロナ禍でリングコナンを含めたグループ活動がほとんどストップしていましたが、少しずつ復活し、毎月第二土曜日午後の母たちの茶話会とリングコナンの遊びの会（会員外の方に支援をお願いしています）、ゆるヨガ教室、勉強会、食事会を開催しています。また、体操教室も復活します。以上様々な活動を行っています。



チームトトロ

長岡・南魚沼・小千谷・三条の小学生から成人

チームトトロは、長岡を中心に三条～魚沼周辺の、20～30代中心の子を持つメンバーで構成されています。1年ほど前には嬉しいことに小中学生の新しいメンバーを迎えました。このコロナ禍でなかなか顔を見ての交流ができませんでしたが、年齢を超えて親も子も顔の見える関係を作っていきたいと思っています。

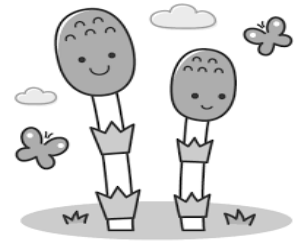


いなほ柏崎

年齢を問わず柏崎地域

柏崎近辺の成人で構成されているグループです。それぞれの個性ゆえに“我が道を行く”を実践していると感じる昨今です。親も歳を重ね、親子の先々を思い、運営委員会後の定例会で情報交換しています。福祉は行政に拠るものが大きいけれど、参考になります。また、発足当時から開催してきた“小林東先生の勉強会”は終了となりました。

子どもが小さい頃は支えでもあり、その後も得るものが大きく、先生には感謝の念に堪えません。



上越グループ

糸魚川市・上越市・妙高市の小学生から社会人

上越グループは、医療や福祉の仕事に携わるメンバーが多かったため、コロナ禍での活動が難しく、活動をお休みしています。以前は、毎月の定例会の他に、心理士さんや福祉の相談員の方などを招いて学習会を行っていました。小学生から成人まで年齢層は幅広いのですが、気を使わず話せる安心感が心地よかったです。ほぼ退会してしまい、グループ活動はできていませんが、相談者があると前会員も一緒に話を聞いてくれます。新しく入った方も含めて、少しずつ輪を広げていこうと考えています。

